

TRAVERSÉES/FRAGMENTS

Tout public à partir de 8 ans

« Traversées/Fragments » est un spectacle sans parole au croisement de la musique, du mouvement et des arts plastiques...

Cette création mêle musique improvisée et marionnettes dans un univers onirique peuplé d'ombres et de lumière

Duo Musique improvisée/ Marionnettes avec Elise Vigneron et Pascal Charrier guitariste ou Elise Vigneron et Émilie Lesbros chanteuse de musique improvisée.

"Traversées/Fragments" traite de la question de l'identité à travers les âges. Un personnage féminin à la recherche de son image est confronté à des apparitions, elle se retrouve tour à tour, jeune et vieille, à la frontière entre deux mondes, celui du rêve et de la réalité, de la vie et de la mort....

Dans un univers intimiste et étrange, la musique et l'image se rencontreront pour inviter le spectateur à vivre une expérience sensible et globale.



Description

- Théâtre de marionnettes / musique en direct
- Sans parole
- Spectacle tout public à partir de 8 ans
- Nombre de spectateurs : 60 / Possibilité de jouer 2 fois par jour ou 3
- Durée: 30 min
- Très léger techniquement



AVEC

**élise VIGNERON/
MARIONNETTISTE**

Elise Vigneron a étudié les arts plastiques et le théâtre.
Parallèlement elle a pratiqué assidûment le cirque.
En 2005 elle est diplômée de l'École supérieure nationale des arts de la marionnette
de Charleville-Mézières.

Son intérêt pour les formes transversales l'a conduit à travailler avec différents
artistes : marionnettistes, danseurs, auteurs, plasticiens, circassiens, musiciens.

Elle collabore avec la marionnettiste Aurélie Morin au sein de la compagnie du
Théâtre de Nuit , le chorégraphe chinois Gang Peng , la dramaturge et comédienne
Stéphanie Farison , les musiciens Pascal Charrier, Emilie Lesbros et Julien Tamisier.

Nourrie par ces expériences multiples, elle fonde la compagnie du Théâtre de
l'Entrouvert et elle crée un solo, "Traversées" en 2008.

« Traversées/Fragments » est une forme courte créée en mai 2011 en collaboration
avec Emilie Lesbros et Pascal Charrier.

Sa démarche s'inscrit dans un désir de proposer des formes innovantes et
pluridisciplinaires qui explorent des territoires inconnus.

"Impermanence" a vu le jour en janvier 2013, pour cette création, Elise Vigneron a
collaboré avec Marion Collé puis Éléonora Gimenez, circassiennes.

I COLLABORATION AVEC



Emilie LESBROS /CHANTEUSE

Par ses expériences atypiques, la chanteuse Emilie Lesbros rend mouvantes les frontières existant entre musiques improvisées, jazz expérimental et musiques contemporaines. Son parcours, entre formation classique – elle étudie le chant lyrique et jazz au conservatoire – et projets musicaux éclectiques au sein de diverses formations allant du rock aux musiques électroniques, l'amène à développer une curiosité sonore insatiable. Sa rencontre avec le contrebassiste Barre Phillips est déterminante et la conduit à explorer en profondeur le champ des musiques improvisées. Emilie Lesbros élargit ses recherches vocales et corporelles en travaillant avec des compagnies de théâtre, de danse contemporaine et de nouveau cirque. Autant d'expériences collectives qui lui ont permis d'affiner ses propres choix et d'explorer l'espace scénique, se forgeant ainsi une présence singulière face au public. Après avoir emprunté de nombreux chemins de traverse, Emilie Lesbros a donc décidé de se consacrer à une exploration en solitaire, s'accompagnant ponctuellement au piano, à la basse ou au violon. Ces soli, au-delà de simples performances sonores, mêlent des compositions finement mélodiques à de purs moments d'improvisation. Il émane de sa musique une forte théâtralité et une poésie en équilibre instable entre humour et gravité. Comme un autoportrait intimiste et loufoque... Son premier disque solo "Attraction terrestre", sortira en 2011 sur le label DFragment Music.

Ses principales collaborations

- Collectif E.M.I.R, créé à l'initiative de Barre Phillips - Nombreux concerts aux côtés de Raymond Boni, Daunik Lazro, Lionel Garcin, Xavier Charles, Eve Risser, David Allen, Catherine Jauniaux, Hélène Breschand, Denmann Maronay, Fantazio, Gerald Zbinden... - Chanteuse du groupe Rosa (univers entre rock progressif et jazz punk) - Collaborations arts de la scène : L'Orpheline est une Epine dans le Pied (théâtre contemporain), Cie Geneviève Sorin, duo avec Giorgio Rossi (danse contemporaine) Archaos (nouveau cirque) - Fonétic, groupe spécialisé dans le jazz déstructuré aux harmonies contemporaines.

ou Elise VIGNERON avec

Pascal CHARRIER/GUITARISTE, OUDISTE, COMPOSITEUR

Il étudie la guitare à l'IMFP de Salon-de-Provence et au CMDL (Centre des Musiques de Didier Lockwood) à Paris avec Louis Winsberg, Olivier Louvel et Nelson Veras.

En 2007 il obtient le prix de groupe du DEM Jazz au conservatoire d'Avignon..

En 2008 il obtient le prix du meilleur soliste au tremplin jazz de Porquerolles.

C'est autour de ses compositions que Pascal Charrier crée en 2005 **KAMI quintet** avec Denis Frangullan, Jérôme Mouriez, Julien soro, Bastien Ballaz.

Hiver 2006: tournée en première partie du "Sens de La Marche" de Marc Ducret

Hiver 2009: concerts dans les clubs à New York au coté de Nir Felder, Mark guiliana,

Tim Lefebvre

Ses collaborations : Mark Guiliana, Magic Malik, Dgiz, Thomas Bourgeois, Maria Simoglu, Laure Donnat, Emilie Lesbros, Stephane Payen, Fantazio, Julien Tamisier,

François Rossi, Mariam Chemirani.



LE THÉÂTRE DE L'ENTROUVERT

Elise Vigneron crée la compagnie du **Théâtre de l'Entrouvert** en 2009.

À la croisée des arts plastiques du théâtre, du mouvement et du son: les installations, les marionnettes, l'ombre, les images, sont des matériaux au même titre que le texte, le son et la lumière.

Dans ce théâtre de l'intime, la place du spectateur, son implication, sa réception et son rapport à l'espace scénique sont au cœur de la recherche.

Troubler les repères, proposer des formes insolites, investir des lieux, pour le conduire à « vivre une expérience » sensible et intime est le projet artistique que souhaite développer le Théâtre de l'Entrouvert.

La compagnie reçoit le soutien de la région PACA, de l'Institut Français, du Conseil général de Vaucluse, du Pôle culturel du Sud Luberon, du Pôle de création du pays d'Apt, de la ville d'Apt, du département de la Drôme, de l'Institut International de la marionnette (Charleville Mézières), de la Chartreuse de Villeneuve Lez Avignon CNES). La Compagnie du Théâtre de l'Entrouvert bénéficie depuis 2009 du compagnonnage artistique du Vélo Théâtre dans le cadre de la mission Lieu Compagnonnage Marionnettes et Théâtre d'objets mis en place par le ministère de la culture – DMDTS.



Conditions Techniques



SALLE :

- Salle équipée ou non équipée.
- **Noir total indispensable.**

ESPACE DE JEU :

- 6 M/5M avec public compris

INSTALLATION :

- Montage : 2H
- Répétition/balance: 1H
- Démontage : 1H

MATÉRIEL TECHNIQUE À FOURNIR

pour TRAVERSÉES/FRAGMENTS avec Emilie Lesbros

- 1découpe
- des rallonges
- 1 pied 3,5M

Micro HF+Cellule type HF pour basse

Console Son O1V ou Console Son analogique façade bande 32

Nécessité d'un régisseur pendant les représentations pour la conduite lumière.

MATÉRIEL TECHNIQUE À FOURNIR

pour TRAVERSÉES/FRAGMENTS avec Pascal Charrier

- 1découpe
- des rallonges
- 1 pied 3,5M

DIFFÉRENTES PROPOSITIONS D'ATELIERS AUTOUR DU SPECTACLE "TRAVERSÉES/FRAGMENTS"



1 / IMAGINER ET CONSTRUIRE L'IMAGE DE SON DOUBLE

- **Le Masque:**
 - Création d'un masque
 - Jeu masqué
- **L'ombre corporelle et la silhouette d'ombre:**
 - Tracer les contours de son ombre
 - Phénomène de métamorphoses avec le théâtre d'ombres
 - Création et manipulation d'une silhouette d'ombre
- **Création de personnages hybrides**
 - Donner vie à des personnages à partir de matériaux bruts comme du carton, des bouts de mousse, du papier, du bois...
 - Créer une marionnette, la manipuler

2 / POÉTIQUE DE LA MATIÈRE

- **Par une écoute sensible à la matière** (papier, bouts de bois, terre, l'eau, tissu...) nous nous laisserons guider par elle vers un monde imaginaire et poétique.
- **Le corps: objet manipulé**
 - Exercices corporels à plusieurs.
 - Travail d'écoute, prise de conscience de son corps



PRESSE

BEAUGENCY MEUNG-SUR-LOIRE

Un vibrant spectacle de marionnettes

Dans le cadre des échanges entre la Compagnie du Faux Col et La Fabrique de Meung-sur-Loire, Élise Vigneron et Émilie Lesbros ont interprété un spectacle de marionnettes peu ordinaire, vendredi après-midi et en soirée, au théâtre le Puits-Manu de Beaugency.

Une salle totalement sous le charme

« Traversées/Fragments » est un spectacle sans parole au croisement de la musique, du mouvement et des arts plastiques. Il est né de la rencontre entre deux artistes, Élise Vigneron, marionnettiste, et Émilie Lesbros, chanteuse de musique improvisée. Elles traitent de la question de l'identité à travers les âges. Un personnage féminin à la recherche de son image est confronté à des apparitions. Elle se retrouve, tour à tour, jeune et vieille, à la frontière entre deux mondes, celui du rêve et de la réalité, de la vie et de la mort.

Dans un univers intimiste et étrange, le son et l'image se rencontrent pour inviter le spectateur à vivre une expérience sensible et globale.

Il est difficile de décrire la performance scénique d'Élise Vigneron, tantôt mime, tantôt contorsionniste, faisant ainsi vivre sa marionnette.

Les spectateurs sont immobiles et fascinés, hésitant à applaudir à la fin, dans le noir, déçu que cela soit déjà terminé.

Une grande performance soulignée par une implication musicale d'Émilie Lesbros, sur sa basse acoustique, jouant à l'archet, toujours là ou on ne l'attend pas. Du grand spectacle pour tous. ■



DÉCOUVERTE. Vendredi au Puits-Manu, Élise Vigneron (à droite) et Émilie Lesbros ont conquis le public.

PRESSE / Mag Evasion avril 2013

THÉÂTRE

Les « Mardi Liberté » :

Traversées/Fragments avec Elise Vigneron et Pascal Charrier

Pour son dernier Mardi Liberté de la saison le théâtre nous a emmené au pays des songes avec le spectacle « Traversées/Fragments d'Elise Vigneron et le guitariste Pascal Charrier qui reçu le prix du meilleur soliste dans le groupe Kami Quintet au tremplin de Jazz à Porquerolles en 2008.

Le public fut retenu dans le hall, se demandant où allait se passer l'événement, quand soudain Philippe Berling lu avec fougue et passion un texte du dramaturge Patrick Kermann, texte étrange sur la frayeur, une sorte de dialogue enjoignant d'affronter la frayeur. A l'issue de cette lecture Philippe nous entraîna au cri de « oui » à l'extérieur pour pénétrer dans le noir à l'arrière du théâtre. Nous ne savions pas où nous étions, seul un miroir fenêtre à gauche et une porte munie d'une petite lucarne, faiblement éclairés. Tout le monde réussit à se caser sur les tréteaux ou sur les coussins.

Quelques notes limpides de guitare, et apparut un masque derrière la lucarne de la porte, puis comme un double, le visage d'Elise Vigneron.

Ensuite la porte s'ouvre et apparaît une étrange forme blanche qui semble effectivement effrayée, ou du moins dans le doute de quelque chose, ce qui nous amène à penser à la condition humaine. Le silence des spectateurs est lourd, la guitare développe des boucles, des mélodies, des figures diverses, qui vont ponctuer, porter le spectacle et nous ramener vers des territoires plus sereins. La femme blanche disparaît derrière la porte, qui s'ouvre bientôt sur une autre apparition, très étrange, encore une forme blanche surmontée d'une tête-masque très expressive dans son inexpression, ramassée sur elle-même, sorte de nain venu d'on ne sait quelle galaxie. Les bras sont des jambes humaines, et les mains des pieds qui s'agitent et vaquent à différentes occupations. On reste fasciné, médusé. En fait Elise se tient en arbre droit, cachée sous cette ample robe blanche ; elle a fixé une tête sur son postérieur. Exploit physique aussi, il faut dire que l'artiste est passée par le cirque.

Retour au noir, et Elise va vers la fenêtre, passe derrière, et là apparaît une petite marionnette, d'une taille lilliputienne, une femme, très émouvante, qui vaque dans sa chambre, fait son lit, se couche. Puis on la voit en ombre chinoise. Quand elle dort Elise dessine des oiseaux stylisés. Voyage dans le ciel des songes. C'est d'une grande poésie, d'une beauté sidérante.

Les lumières s'allument, retour au réel mais hanté par les instants qu'on vient de vivre, et l'on s'aperçoit qu'on était sur la grande scène du Théâtre Liberté.

Il s'agissait de deux tableaux du spectacle Traversées/Fragments de la Compagnie « Le Théâtre de l'Entrouvert », créée par Elise Vigneron en 2008, représentation définie ainsi par la troupe : « ... un spectacle sans paroles au croisement de la musique, du mouvement et des arts plastiques... Cette création mêle musique improvisée et marionnettes dans un univers onirique peuplé d'ombres et de lumière. »

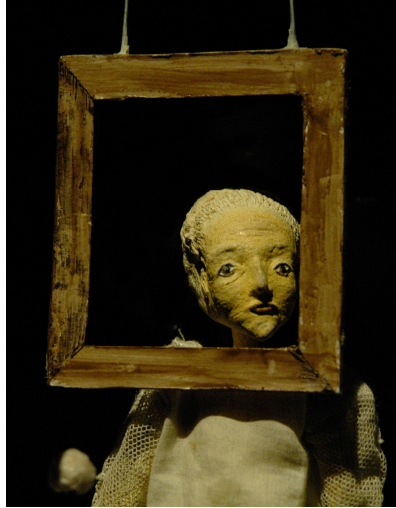
Elise Vigneron possède une licence d'arts plastiques de l'université d'Aix, une autre d'arts dramatiques de Paris 8, elle a fréquenté l'école professionnelle des arts du cirque à Lille, et elle est diplômée de l'Ecole supérieure nationale des arts de la marionnette. Avec ce bagage peu commun elle a réussi une synthèse éminemment personnelle et nouvelle. Elle a déjà un parcours artistique des plus riches et des plus éclectiques. Quant à Pascal Charrier c'est un jazzman remarquable, d'une grande sensibilité, avec un son de guitare dans la lignée de Wes Montgomery. Lui aussi poursuit une carrière éclectique.

Belle fin pour ces Mardi Liberté, qui reprendront la saison prochaine, et bonne nouvelle : ils seront plus nombreux.

Serge Baudot

theatredeletrouvert@hotmail.fr - Site : www.elisevigneron.com

DISTRIBUTION



Elise Vigneron: marionnettiste

Pascal Charrier: guitariste

Production: Compagnie du Théâtre de l'Entrouvert

Avec le soutien du conseil général de Vaucluse, du Pôle artistique du Pays d' Apt, de la ville d'Apt (84) et du Vélo Théâtre (84).

Le Théâtre de l'Entrouvert bénéficie du compagnonnage artistique du Vélo Théâtre dans le cadre de la mission Lieu Compagnonnage Marionnettes et Théâtre d'objets mis en place par le ministère de la culture - DMDTS, du soutien de l'Institut Français et de la Région PACA.

Contact

THÉÂTRE DE L'ENTROUVERT

Pépinière d'Entreprises
Route de Buoux
84 400 APT
France

Contact :

Elise Vigneron 06 19 35 47 00

E-mail : theatredelentrouvert@hotmail.fr

Site : www.elisevigneron.com

